

## PROPIEDAD PEDRO LAGOS IQUIQUE

<b>Edificio:</b>	2 Pisos
<b>Superficie m2 aprox.</b>	900 m2
<b>Rol de Avalúo</b>	373-5
<b>Dirección:</b>	Pedro Lagos N° 715 al 717
<b>Arriendo:</b>	UF 155,00 mensuales

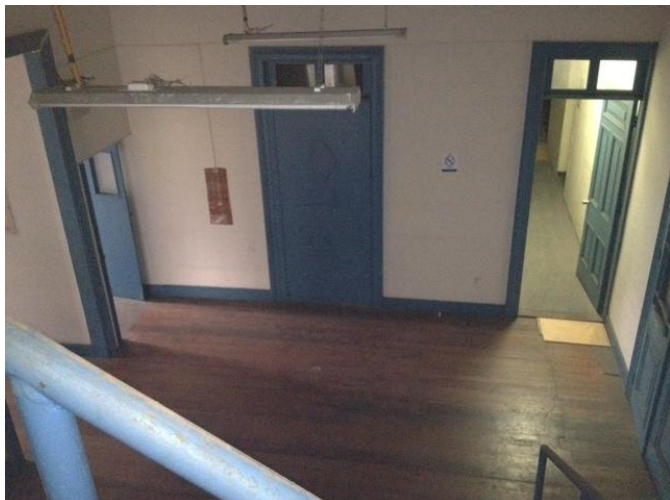


Edificio de 2 pisos ubicado en sector centro de la ciudad de Iquique a 80 metros de Plaza Prat y estacionamientos subterráneos.

El edificio cuenta con estacionamientos para 8 vehículos, baños para personal separados hombres y mujeres, recepción, 10 oficinas amplias para estaciones de trabajo o salas de reuniones, 1 pañol.



## PROPIEDAD PEDRO LAGOS IQUIQUE



Las condiciones del arrendamiento son:

- Mes anticipado
- Mes garantía
- Plazo mínimo 2 años

