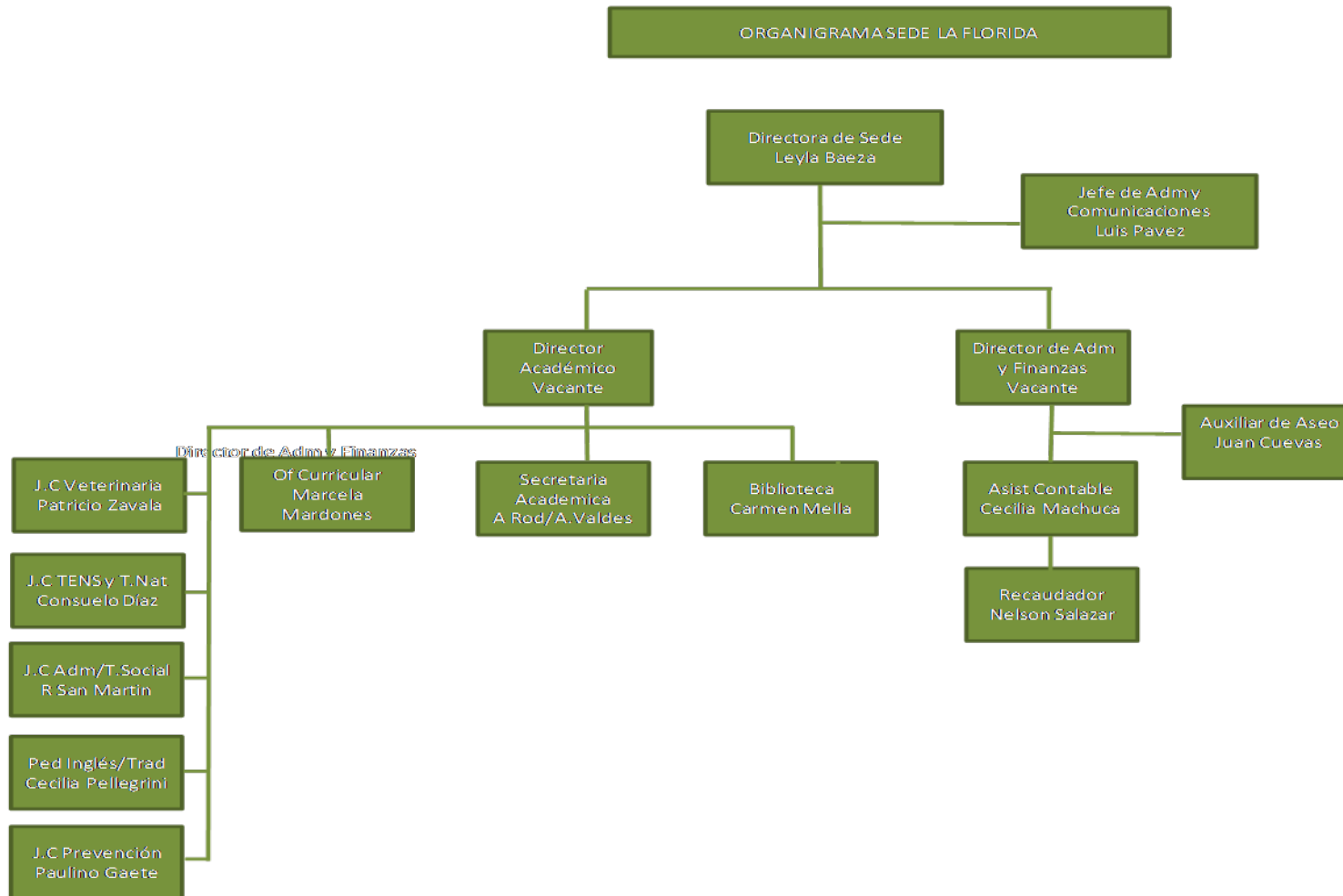


**SEDE LA FLORIDA
AUDITORÍA
AÑO 2012**

ORGANIGRAMA SEDE LA FLORIDA

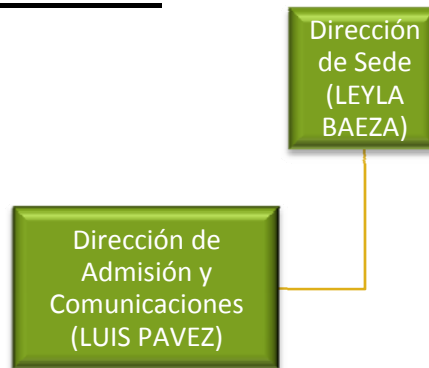


ADMISIÓN 2012

OBJETIVO

- Tener una participación activa dentro de la comunidad, una responsabilidad social a través de nuestras carreras, una vinculación con el medio a través de las carreras impartidas en nuestra sede

ESTRUCTURA DEL DEPTO



ADMISIÓN 2012

ADMISIÓN Y COMUNICACIONES 2012

- Sede La Florida no contaba con un plan de trabajo, ni planificación para un proceso de admisión, se comenzó de cero a estructurar una base de datos para trabajar a través de un pequeño call center básico, no existiendo ningún apoyo para la gestión de admisión 2012.

Se trabajó de una manera simple y económica al no contar con los RR.FF

- Agrupar un grupo de volanteros y distribuirlos en puntos estratégicos de la comuna (metro, hospitales, centros comerciales, estadios, avenidas de gran congestión, etc.)
- Convenios y promociones a empresas y municipalidades (Discoteque boomerang, municipalidad la florida, san ramón, etc.)
- Reubicar en puntos estratégicos la publicidad dentro como afuera de la sede.
- A través de estas medidas se pudo obtener la misma cantidad de alumnos matriculados del proceso 2011 solo en el mes de Marzo de 2012

ADMISIÓN 2012

27/02/2012
03/03/2012

Volanteo asistido de 8 personas

- de 9:00 a 14:00
- de 17:00 a 21:30

2 Call center de 09:00 a 21:00 horario continuo
2 consultores atendiendo y recibiendo llamados
Feria de la postulación estación Mapocho (02,03 de marzo)
Espacios estratégicos dentro y fuera de la sede para la publicidad
Utilización de Facebook/valle central sede la florida

05/03/2012 al
14/04/2012

Volanteo asistido de 8 personas

- de 9:00 a 14:00
- de 17:00 a 21:30

2 Call center y consultores de 09:00 a 21:00 horario continuo
ferias comunales (municipalidades La Florida, San Ramón, San José de Maipo, La Granja)
Eventos en Discoteque Boomerang (todos los viernes y sábado en la noche)
Corridas familiares de la comuna la florida
Día de la mujer en Municipalidad de San Ramón

ADMISIÓN Y COMUNICACIONES **SEGUNDO**

SEMESTRE 2012

En el mes de junio se planificó las carreras y aranceles que se impartirán en un proceso de admisión segundo semestre 2012.

<u>CARRERAS</u>	<u>MODALIDA</u>	<u>MATRICULA</u>	<u>ARANCEL SEMESTRE</u>
Téc. En Educ. Parvularia	Presencial	\$0	\$400,000
Téc. Trabajo Social	Presencial	\$0	\$400,000
Psicopedagogía	Presencial	\$0	\$400,000
Psicopedagogía	Semipresencial	\$40,000	\$360,000
Téc. Ed. Diferencial	Presencial	\$0	\$400,000

ADMISIÓN 2012

Las acciones que se están generando son

- Levantamiento de los jardines infantiles de la JUNJI a nivel Metropolitano (250 jardines).
- Convenios con las Corporación de educación de las municipalidades, y fundaciones
- Levantamiento de una BBDD de las personas que consultan por la web

23/07/2012 a la fecha

El primer acercamiento fue enviando una carta con la oferta académica, llamados a las corporaciones y jardines infantiles para la auxiliares de educación (se genero un levantamiento de base de datos 252 jardines).

Contestar via web de la pagina valle central y pregunta al Facebook/valle centra sede la florida

DAE

OBJETIVO

- Tener una participación activa dentro de la comunidad estudiantil y mejorar la calidad de vida de los alumnos dentro de la sede.

Generalidades

- La Dirección de Asuntos Estudiantiles es responsable de la calidad de vida de los estudiantes a través de talleres, posibilitando espacios físicos, creación de actividades extra programáticas y ayuda a los alumnos al gran cambio de entrada a la Educación Superior.
- La Dirección de Asuntos Estudiantiles retoma sus funciones en el mes de abril (no se encuentran actividades asociadas con anterioridad, y la persona encargada del área se encuentra en posnatal).
- Con el propósito de satisfacer las necesidades extracurriculares de los alumnos nuevos y antiguos, se han ido creando talleres y programas como:

ADMISIÓN 2012

- Convenio con Discoteque Boomerang para la fiesta de bienvenida de los alumnos de Valle Central
- Fiesta del día del Alumno sede Florida
- Fiesta del día del Alumno PTS quinta Región
- Investidura alumnos de Pedagogía en Inglés
- Lanzamiento del libro “ Comportamientos Ordálicos
- Seminario Intervención urbana y empoderamiento de espacios comunes desde una mirada integradora martes
- Seminario de Introducción al Doblaje en el Mercado Internacional
- Seminario de Defensa Personal

CARRERA SEDES

	NUEVAS		TOTAL	ANTIGUAS		TOTAL
	DIURNA	VESPERTINA	ALUMNOS	DIURNA	VESPERTINA	ALUMNOS
CARRERAS TECNICAS						
TEC. EN PREVENCIÓN DE RIESGOS	0	14	14	0	0	0
TECNICO EN ADM DE RRHH	0	0	0	6	16	22
TECNICO EN TRABAJO SOCIAL	0	0	0	12	13	25
TEC. EN TRADUCCIÓN EN INGLES	0	0	0	20	16	36
TÉCNICO EN ENFERMERÍA	0	0	0	30	53	83
TÉCNICO VETERINARIO	0	0	0	60	42	102
TÉCNICO EN TERAPIAS NATURALES	10	8	18	0	0	0
CARRERAS TECNICAS						
TRABAJO SOCIAL DE CONTINUIDAD	0	0	0	0	9	9
PEDAGOGÍA EN INGLES	0	0	0	11	32	43
PTS (*)						
TECNICO EN ENFERMERÍA	0	0	0	113	0	113
TOTAL GENERAL			32			433

JEFES DE CARRERAS

JEFES DE CARRERA	JEFATURA	DOCENCIA
CECILIA PELLEGRINI(TRADUCTORA)	HRS SEMANALES	HRS SEMANALES
PEDAGOGÍA EN INGLES	11	22
TECNICO EN TRADUCCIÓN EN INGLES	11	40
PATRICIO ZAVALA (MEDICO VETERINARIO)	HRS SEMANALES	HRS SEMANALES
VETERINARIO	22	63
CONSUELO DÍAZ (KINESIOLOGA)	HRS SEMANALES	HRS SEMANALES
TECNICO EN ENFERMERÍA	11	51
TECNICO EN TERAPIAS NATURALES	11	18
RODRIGO SAN MARTIN(PSICOLOGO)	HRS SEMANALES	HRS SEMANALES
TECNICO EN TRABAJO SOCIAL	3	30
TRABAJO SOCIAL (CONTINUIDAD)	3	12
ADM EN RR HH	3	0
PAULINO GAETE (ING EN PREVENCION	HRS SEMANALES	HRS SEMANALES
TECNICO EN PREVENCIÓN DE RIESGOS	8	8

Talleres y Laboratorios

La sede cuenta con dos laboratorios y un taller

Técnico en Veterinaria :

- 1 Laboratorio para las asignaturas de
Anatomía
Fisiología
Sanidad y Arsenalería en especies menores

Técnico en Enfermería:

- 1 Laboratorio para las asignaturas de
Taller de Enfermería básica
Taller de Enfermería de urgencia
Anatomofisiología
Salud adulto y adulto mayor

Taller de Computación

- 1 laboratorio de computación con 9 PC buenos para asignaturas comunes
- **NOTA: Estos talleres no funcionan porque no tienen insumos**